

OFERTA PORADNI PSYCHOLOGICZNO-PEDAGOGICZNEJ NR 1 W SOSNOWCU



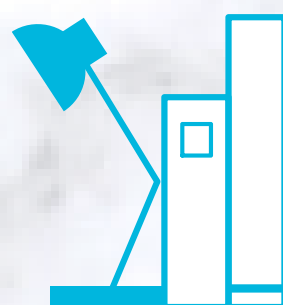
JAK WSPIERAĆ DZIECKO PO PANDEMII?



SZKOLENIE DLA RODZICÓW DZIECI ZE SZKÓŁ PODSTAWOWYCH I PONADPODSTAWOWYCH W REJONIE DZIAŁANIA PORADNI PSYCHOLOGICZNO-PEDAGOGICZNEJ NR 1

- Jak wesprzeć dziecko w powrocie do nauki stacjonarnej?
- Jak pomagać dziecku w radzeniu sobie z trudnymi doświadczeniami związanymi z sytuacją pandemiczną?
- Gdzie szukać pomocy?

Spotkanie odbędzie się online na platformie
Live Webinar
Centrum Doskonalenia Nauczycieli w Sosnowcu
31 maja o godz. 16.00



LICZBA MIEJSC JEST OGRANICZONA

ODWIEDŹ NAS :
SOSNOWIEC, UL.PIŁSUDSKIEGO 114
WWW.PORADNIA.SOSNOWIEC.PL
TELEFON: 32 266 14 71