

Muzyka klasy 2

KARTA PRACY NR 1
STRONA 1

IMIĘ:

DATA:

1. Przyporządkuj sylaby w ramach ilustracjom kroków dorosłego i dzieci. Podpisz je pod rysunkami.

ta

ta

ti

ti



2. Na rysunku znajdują się ćwierćnuty i ósemki.
Otocz pętlą każdą z ćwierćnut.



Zadanie 3.

Gramy na flecie dźwięki si i la. Każdy wytrzymując (wyliczając) do 4.

Dźwięki mają podwójne nazwy – podobnie jak ludzie, którzy w większości posiadają dwa imiona.

Dźwięk si – H¹

Dźwięk la - A¹

Pamiętamy, że każdy dźwięk rozpoczynamy sylabą „tu”. Ćwiczymy przed lustrem, pamiętając, że od góry układamy lewą dłoń.

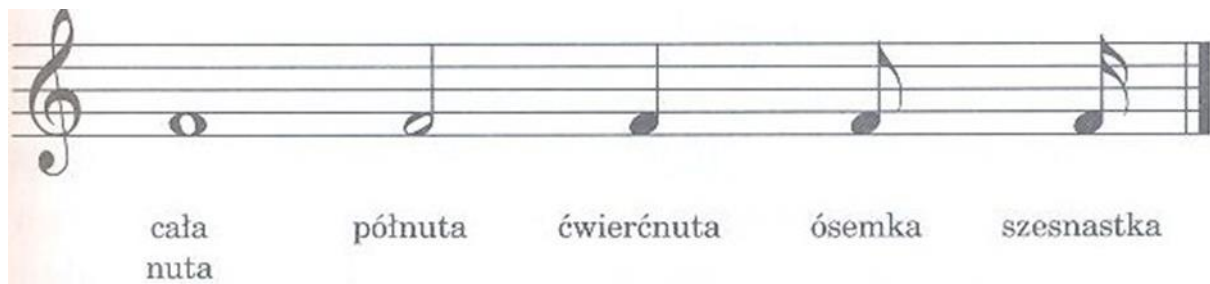
Pomocne linki do gry na flecie:

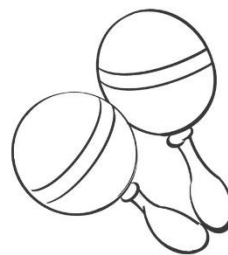
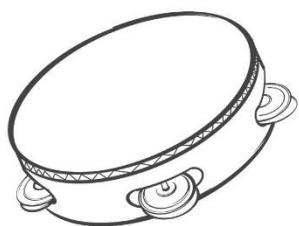
<https://www.youtube.com/watch?v=MeGJuamKtQg>

<https://www.youtube.com/watch?v=REebnKzDjsY>

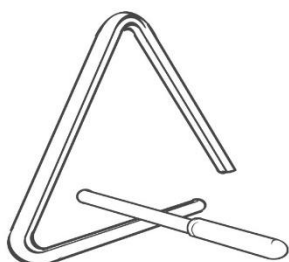
<http://www.kursnamuzyke.pl/szkola-podstawowa/muzyka-w-1-3/zapis-nutowy/tataizacja>

Wartości rytmiczne nut:





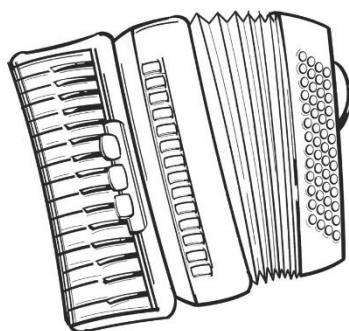
TAMBURYN



SAKSOFON



TRÓJKĄT

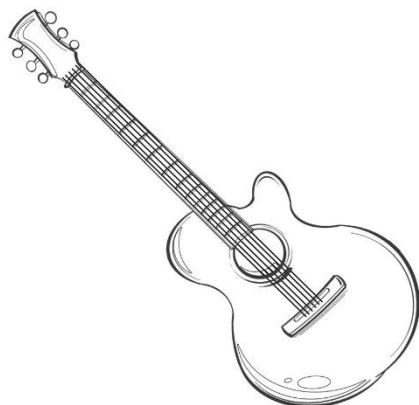


GRZECHOTKI

FLET PROSTY



GITARA



FORTEPIAN

AKORDEON



SKRZYPCE

Połącz nazwy instrumentów z odpowiednimi obrazkami.