

**11.05.2020 r. poniedziałek**

**religia**

Witam Was bardzo serdecznie :)

Choć data Waszej uroczystości przyjęcia I Komunii Świętej została zmieniona z wiadomych względów to spokojnie co się odwlecze to nie uciecze :)

Dzisiaj chciałem Wam powiedzieć (a raczej napisać :)) co tak naprawdę się dzieje podczas przyjmowania Komunii Świętej.

Porównywaliśmy już Mszę Świętą do uroczystego przyjęcia, do wspaniałej uczy, na którą zaprasza nas Pan Jezus. Dziś omówimy dokładniej tę chwilę Mszy Świętej, w której Pan Jezus karmi nas ze swojego stołu.

Msza Święta jest ucztą. Jesteśmy na nią zaproszeni przez Pana Jezusa. Gromadzimy się w Jego domu przy stole, czyli przy ołtarzu. Przez słuchanie słowa Bożego i udzielanie na nie odpowiedzi przyjmujemy zaproszenie do spożywania Pokarmu.

Aby dobrze przygotować się do przyjęcia Ciała Pana Jezusa w Komunii Świętej, powinniśmy pamiętać o poście eucharystycznym. Godzinę przed przyjęciem Komunii Świętej nie powinniśmy nic jeść.

Msza Święta jest ucztą dzieci Bożych (Kościoła) z Chrystusem. Spożywając Jego Ciało i Krew, jednoczymy się z Nim i bierzemy udział w Jego uczcie ofiarnej.

Jeżeli wybieramy się na jakąś uroczystość to specjalnie się ubieramy, przygotowujemy. Podczas Mszy Świętej szczególnie uroczystym momentem jest Komunia Święta. Do niej też należy się specjalnie przygotować: nie powinno się nic jeść co najmniej godzinę przed przyjęciem Ciała Jezusa, a pić można jedynie wodę. to przygotowanie nazywane jest postem eucharystycznym.

Uczestniczyć w pełni w Uczcie Jezusa mogą tylko ci, którzy żyją w zgodzie ze wszystkimi i na nikogo się nie gniewają. Dlatego przed Komunią Świętą ksiądz wzywa nas: „Przekażcie sobie znak pokoju”. Na te słowa możemy uścisnąć dłonie tym, którzy stoją najbliżej nas, lub skinąć w ich kierunku głową, uśmiechając się serdecznie. Każdy z nas zdaje sobie sprawę, że choćby całe życie przygotowywał się do takiej uczy (Komunii Świętej) i tak nigdy nie będzie jej godzien. Jezus jest święty, bez grzechu, a my jesteśmy grzeszni. Kto chce Go przyjąć, staje przed Nim z pokorą, zaprasza do serca.

Kochani jak zwykle, żeby łatwiej Wam to zrozumieć jak zwykle przesyłam Wam filmik z moimi kolegami, którzy pięknie to zagadnienie tłumaczą.

<https://www.youtube.com/watch?v=NVJF9Dui6uE>

### wychowanie fizyczne

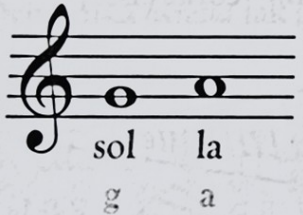
Link do ćwiczeń: [https://www.youtube.com/watch?v=\\_6UF5ZfpAQA-](https://www.youtube.com/watch?v=_6UF5ZfpAQA-)

### edukacja muzyczna

Przypominajka 😊:

**NUTY SOL I LA**

To są nuty sol i la.



Każda nuta ma dwie nazwy:  
solmizacyjną i literową.

sol to nazwa solmizacyjna nuty g.  
la to nazwa solmizacyjna nuty a.

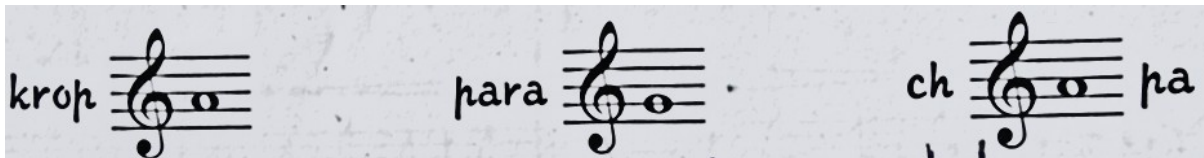
Zad. 1

Pokoloruj parasole z nutą sol na żółto, a z nutą la na niebiesko.



Zad. 2

Muzyczne rebusy.



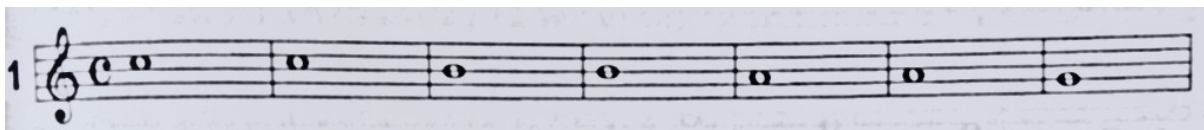
Zad. 3

Pokoloruj kropkle z ćwierćnutami na **niebiesko**, a z całymi nutami na **granatowo**.



Zad. 4 (dla chętnych)

Podpisz solmizacyjnie nazwy nut. Spróbuj zagrać poniższe dźwięki na flecie.



### edukacja polonistyczna

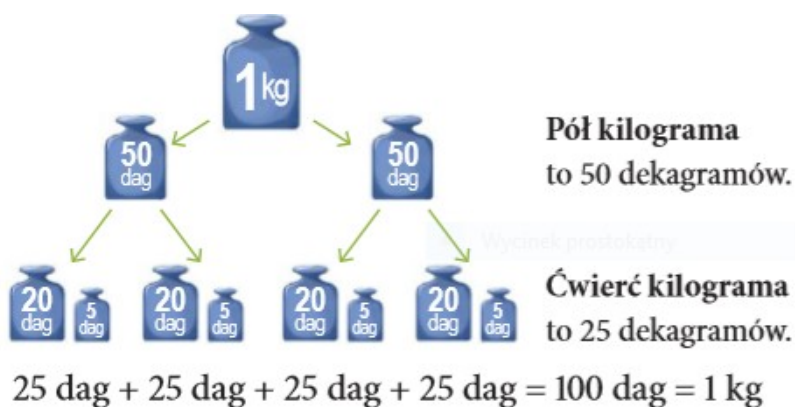
1. Przeczytaj z podręcznika na str. 56 -57 opowiadanie pt. „Dziadek i niedźwiadek”. Nadaj tytuł każdej z czterech jego części.

link: <https://www.wsip.pl/edukacja-wczesnoszkolna-podreczniki-pdf/>

2. Jak armia wyposażyla żołnierza Wojciecha Misia? Co dostał? Napisz nazwy tych przedmiotów w zeszytu w kolejności alfabetycznej.
3. Skorzystaj z tekstu „Dziadek i niedźwiadek” i uzupełnij formularz wypełniany przez komisarza Komisji Poborowej.

Imię: .....  
 Nazwisko: .....  
 Narodowość: .....  
 Jednostka: .....  
 Stopień wojskowy: .....

### edukacja matematyczna



#### Przypomnienie!

1 dag = 10 g  
 1 kg = 1000 g  
 1 t = 1000 kg

1. Przepisz do zeszytu i oblicz:

pół dekagrama	→	$1 \text{ dag} : 2 = 10 \text{ g} : ? = ? \text{ g}$
ćwierć kilograma	→	$1 \text{ kg} : 4 = 1000 \text{ g} : ? = ? \text{ g}$
pół kilograma	→	$1 \text{ kg} : 2 = 1000 \text{ g} : ? = ? \text{ g}$
ćwierć tony	→	$1 \text{ t} : 4 = 1000 \text{ kg} : ? = ? \text{ kg}$
pół tony	→	$1 \text{ t} : 2 = 1000 \text{ kg} : ? = ? \text{ kg}$

2. Zamień na gramy:

kilogram = .....g

pół kilograma = ..... g

ćwierć kilograma = ..... g

6 i ćwierć kilograma = .....g

2 i pół dekagrama = ..... g

8 i pół dekagrama = .....g

3. Niedźwiedź grizli zjada w ciągu roku około 2800 kg łososi. Sam może ważyć nawet ćwierć tej masy. Ile kilogramów może ważyć ten niedźwiedź? Oblicz w zeszycie.

Proszę przesłać swoje prace na e-mail [zagrodnik.hanna@outlook.com](mailto:zagrodnik.hanna@outlook.com) do 13.05.2020 r. (środa) do godz. 15<sup>00</sup>.

Pozdrawiam Was  
Hanna Zagrodnik