

Muzyka

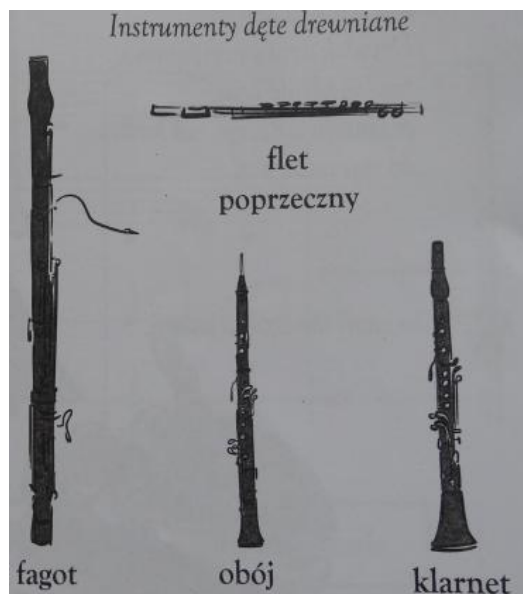
Temat: Z wizytą w Filharmonii. Dzielimy instrumenty na grupy: smyczkowe, dęte drewniane, dęte blaszane, perkusyjne.

Zad. 1 Zapoznać się z ilustracjami i informacjami zamieszczonymi poniżej.



Na scenie jest orkiestra symfoniczna i dyrygent. Dyrygent trzyma batutę, na pulpicie leży partytura.

To są grupy instrumentów występujących w orkiestrze:





W orkiestrze symfonicznej występują też czasem inne instrumenty, na przykład: harfa, fortepian, klawesyn, organy.

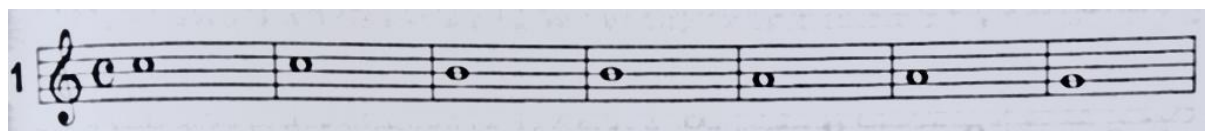
Zad. 2 (dla chętnych) Posłuchaj dzieła muzycznego Modesta Musorgskiego – z cyklu „Obrazki z wystawy”. Wykonaj ilustrację do utworu.

Link do utworu **od 19:30 – 21:00 minuty**:

<http://www.muzykotekaszkolna.pl/kanon/modest-musorgski-obrazki-z-wystawy/>

Zad. 3

Zagraj dźwięki na flecie prostym.



do do si si la la sol

Nie odsyłamy prac nauczycielowi.

Zapraszam na lekcję online ☺

edukacja polonistyczna

Szczęśliwej drogi

Przed podróżą- kształcenie na odległość

Temat: Czytanie kartki z pamiętnika. Układanie odpowiedzi na pytania. Zabytki Wielkopolski.

1. Przeczytaj kartkę z pamiętnika.(podręcznik str.27) i odpowiedz na pytanie:

Czego można nauczyć się w podróży?

2. Przeczytaj tekst (podręcznik str.80,81) i wymień zabytki wspomniane w tekście. Poszukaj informacji o innych zabytkach Wielkopolski i zapisz je.

edukacja matematyczna

Temat: Sprawdzanie wiadomości matematycznych dotyczących obliczeń zegarowych

- 2 Przyjrzyj się tabeli z rozkładem odjazdów pociągów z różnych miast i przyjazdów do Bielska-Białej. Odpowiedz na pytania. Potrzebne obliczenia wykonaj w pamięci lub na zegarze.

Stacja początkowa	Godzina odjazdu ze stacji początkowej	Godzina przyjazdu
Żywiec	9.35	10.08
Katowice	9.31	10.34
Warszawa	6.09	10.58
Racibórz	9.38	11.12

- Ile godzin i minut jedzie pociąg z Katowic do Bielska-Białej?
- Ile minut jedzie pociąg z Żywca do Bielska-Białej?
- Który pociąg jedzie najdłużej? Podaj nazwę stacji początkowej.
Podaj, ile godzin i minut jedzie ten pociąg.
- Pociąg relacji Bielsko-Biała – Racibórz jedzie w obie strony tyle samo czasu. O której godzinie przyjedzie do Raciborza pociąg wyjeżdżający z Bielska-Białej o 17.30?

Odpowiedź:

wychowanie fizyczne

Ćwiczenia w pokonywaniu przeszkód naturalnych i sztucznych.

- Chód na czworakach, ze wsparciem na całych dłoniach i na palcach stóp,
- Naśladowanie chodu zwierząt,
- Przechodzenie po przeszkodach np. po leżącej piŕce, zabawkach....
- Przekraczanie płaskich przeszkód np. rozłóżyć luźno kartki i starać się przekroczyć – tak, by nie nadepnąć na kartkę.

Proszę o przesłanie zadań z matematyki.

Pozdrawiam Was