

6c

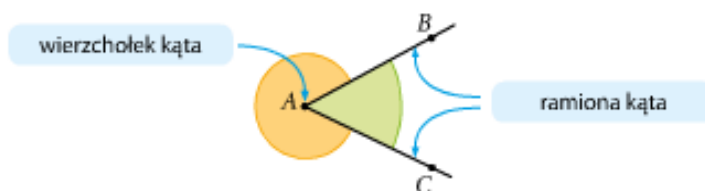
29.01.21r.

2. Matematyka

Temat : Kąty. Rodzaje kątów.

► Kąt

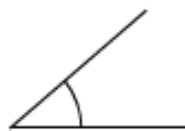
Dwie półproste o wspólnym początku dzielą płaszczyznę na dwa obszary. Każdy z tych obszarów wraz z półprostymi tworzy kąt. Aby wskazać, który z dwóch kątów wyznaczonych przez półproste nas interesuje, zaznaczamy go łukiem. Na rysunku poniżej zaznaczono oba kąty utworzone przez półproste AB i AC .



► Rodzaje kątów



Kąt zerowy
ma 0° .



Kąt ostry
ma więcej niż 0° ,
a mniej niż 90° .



Kąt prosty
ma 90° .



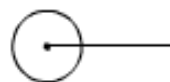
Kąt rozwarty
ma więcej niż 90° ,
a mniej niż 180° .



Kąt półpełny
ma 180° .



Kąt wklęsły
ma więcej niż 180° ,
a mniej niż 360° .

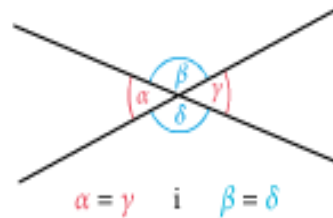


Kąt pełny
ma 360° .

Kąt pełny oraz każdy z kątów od 0° do 180° włącznie są **kątami wypukłymi**.

Kąty między prostymi

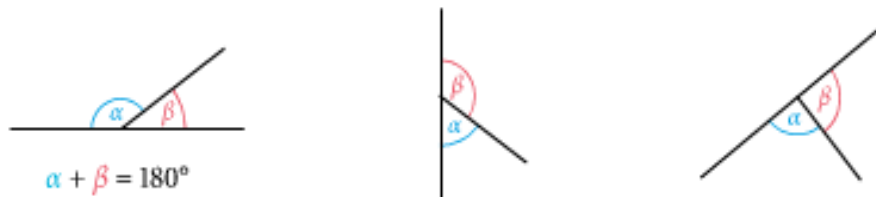
Kąty α i γ są **kątami wierzchołkowymi**.
Również kąty β i δ są kątami wierzchołkowymi.



Zapamiętaj

Kąty wierzchołkowe są równe.

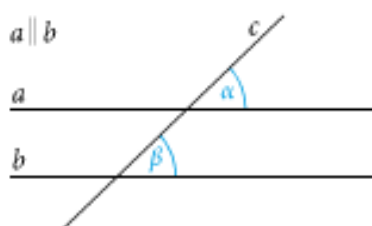
Na każdym z poniższych rysunków kąty α i β są **kątami przyległymi**.



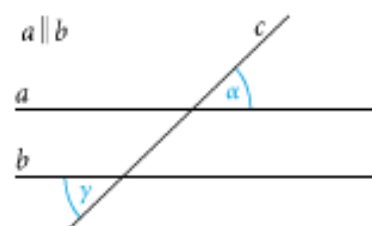
Zapamiętaj

Suma kątów przyległych jest równa 180° .

Na rysunkach poniżej widzisz kąty, które powstaną, gdy dwie proste równoległe przetniemy trzecią prostą.



Te kąty są równe.
 $\alpha = \beta$



Te kąty są równe.
 $\alpha = \gamma$

Wykonaj w zeszytcie zadania z podręcznika zad 8/ str. 17 oraz zad 10/ str. 18

3. Język polski

Temat: Powtórzenie wiadomości z działu 4 podręcznika.

podręcznik, str. 189-190.

4. Plastyka

Temat: Malarstwo

Podręcznik str.54 ćw. 3

Wykonaj pracę farbami plakatowymi.

Namaluj dżunglę, która wyrosła w środku miasta. Roślinność oplata ulicę i budynki. Namaluj budowle w uproszczony sposób jako bryły geometryczne, natomiast drzewa krzewy i kwiaty przedstaw szczegółowo. Miłej pracy.

5. Muzyka

Temat: Współczesna muzyka folkowa cz.1/2

1. Dzielenie się swobodną refleksją na temat wysłuchanego koncertu: (GOLEC UORKIESTRA & SILESIAN ART COLLECTIVE SYMPHONY ORCHESTRA).

2. Jaki gatunek muzyki stanowią wysłuchane utwory:

- wokalny,
- instrumentalny,
- wokalny-instrumentalny,
- żaden z powyższych.

3. Jakie instrumenty rozpoznałeś/aś podczas wysłuchanego koncertu?

-
-
-

4. Podkreśl zespoły instrumentalne i wokalne biorące udział ww. wydarzeniu muzycznym:

- orkiestra dęta,
- orkiestra symfoniczna,
- big band,
- kapela góralska,
- chór gospel,
- sekcja rytmiczna,
- kwintet drewniany,
- chór ludowy.

5. Jak myślisz, ilu muzyków brało udział w koncercie? Około:

- 10.
- 100,
- 1000.

6. Jacy goście specjalni uświetnili koncert:

- Koło Gospodyń Wiejskich,
- Dj Gromee,
- Diva operowa - Montserrat Caballe,
- Polscy raperzy.

7. Co oznacza stwierdzenie, że muzyka folk należy do ciekawych artefaktów?

.....

8. Prezentacja zdjęć tradycyjnych instrumentów ludowych wraz z wysłuchaniem ich brzmienia:

- lira korbowa,
- fidel płocka,
- mazanki,
- baraban,
- trombita,
- dudy.

9. Podaj nazwę poniższego instrumentu:



.....

6. Wychowanie fizyczne - TEAMS